

CASSE-VIDE TYPE VK 70 – VK 71

CARACTERISTIQUES

Le casse-vide type VK est un accessoire permettant l'admission d'air dans les tuyauteries lorsque les conditions de fonctionnement passent en dépression. Le vide alors créé empêche l'écoulement normal du fluide et met en péril la sécurité de l'installation. Le casse-vide est particulièrement recommandé sur les canalisations vapeur (pour éviter la mise sous vide lors de l'arrêt de l'installation et de la condensation de la vapeur) ainsi que sur les échangeurs vapeur (passage au vide possible lors d'un échange thermique non stationnaire). Cet appareil existe en laiton et en inox.



MODELES DISPONIBLE

VK 70 : G 1/2" laiton PN16

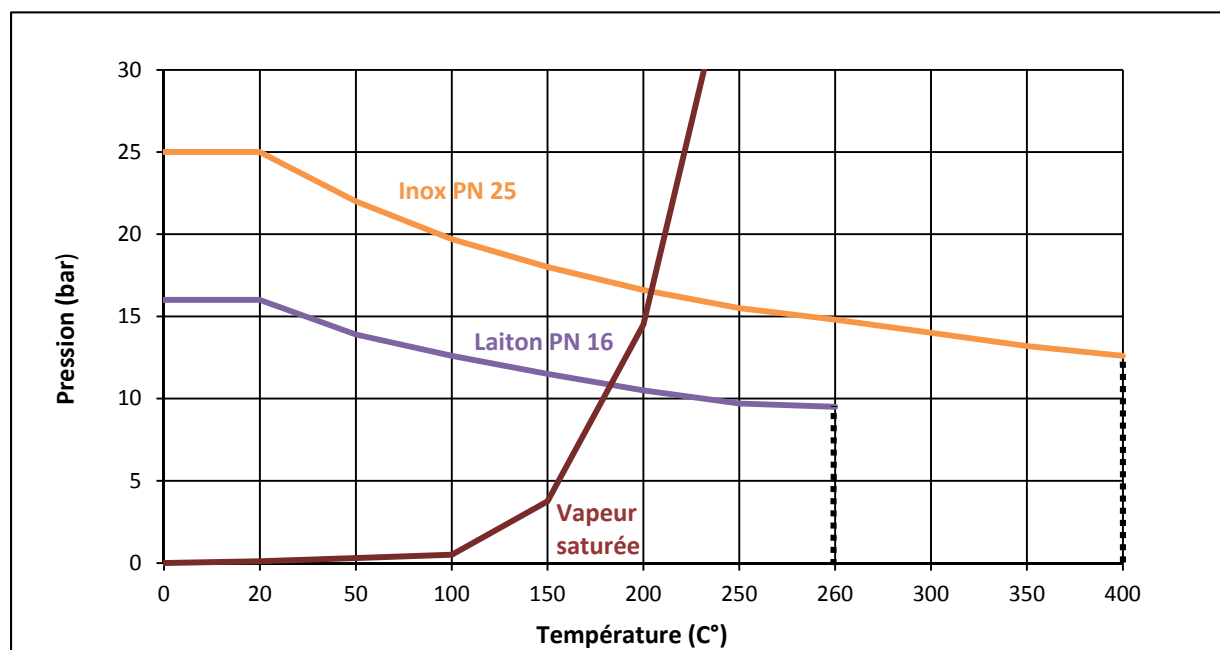
VK 71 : G 1/2" inox PN25

Admission d'air : G 1/8"

Raccordement taraudé G.

LIMITES D'EMPLOI

MODELES	VK 70	VK 71
PS fluide :	16 bar	25 bar
TS fluide :	+0 °C / +260 °C	+0 °C / +400 °C
Utilisation sur vapeur saturée	11 bar / +185 °C	16 bar / +205°C



Informations données à titre indicatif et sous réserve de modifications éventuelles

	Nbr. pages	1/3
	Ref.	FT9814
	Rev.	01
	Date	06/14

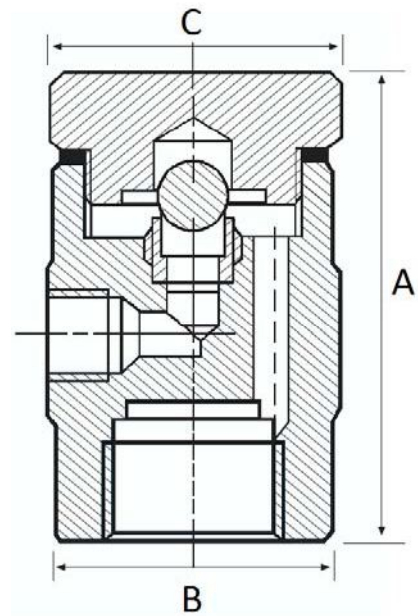
CASSE-VIDE TYPE VK 70 – VK 71

DIRECTIVES ET NORMES DE CONSTRUCTION

OBJET	Norme
Directive CE pression 97/23	G 1/2" : A3 § 3 non soumis
Nuances du laiton	EN 1503-4
Nuances de l'inox	EN 1503-1
Raccordement taraudé	ISO 228

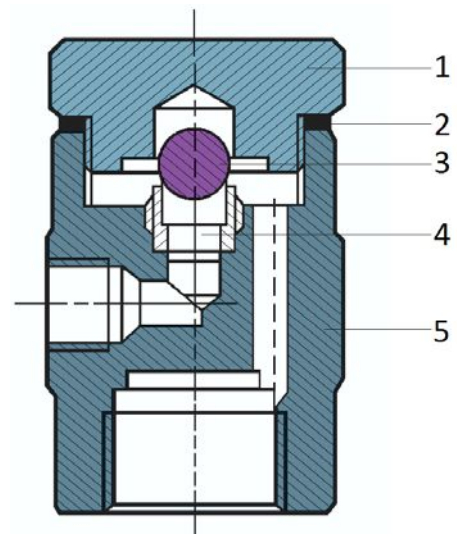
DIMENSIONS (mm) ET POIDS (kg)

TYPE	DN	A	B	C	Poids (Kg)
VK 70	1/2"	55	34	39	0,4
VK 71	1/2"	55	34	39	0,4



CONSTRUCTION

N°	Désignation	Matière (VK 70)	Matière (VK 71)
1	Couvercle	Laiton CW 614N	Acier inox 304
2	Joint	Acier inox 304	Acier inox 304
3	Bille	Acier inox 304	Acier inox 304
4	Siège	Acier inox 304	Acier inox 304
5	Corps	Laiton CW 614N	Acier inox 304

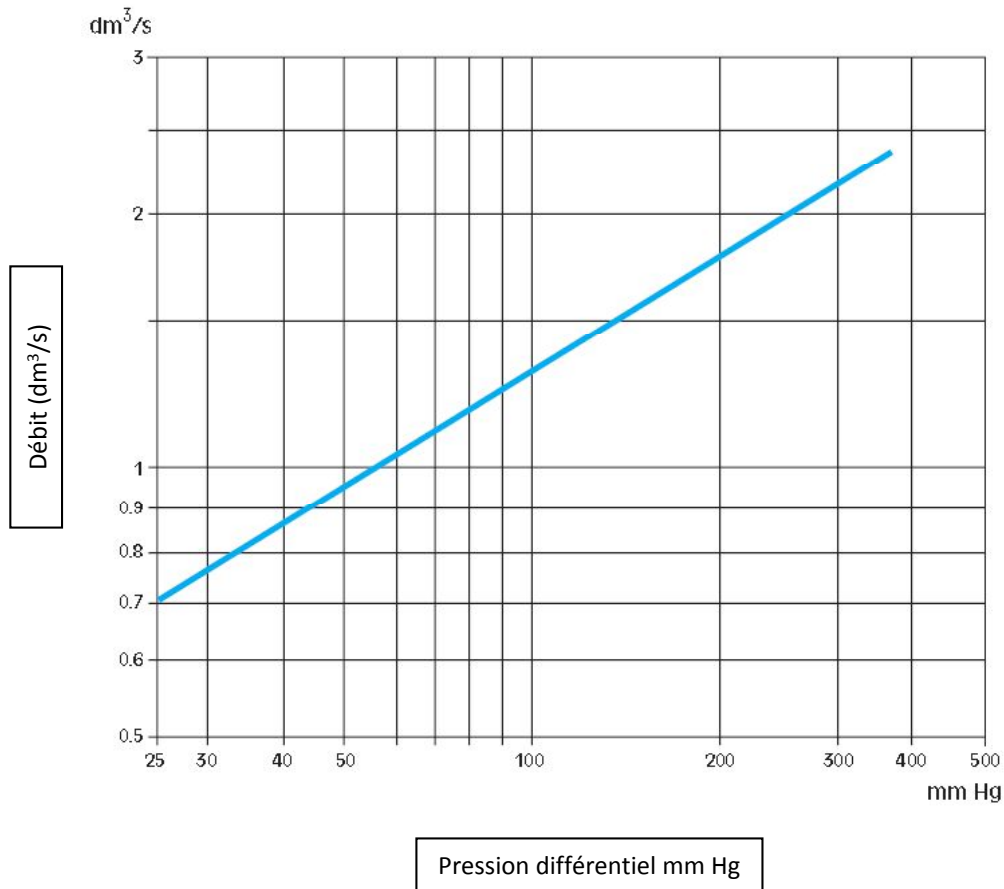


Informations données à titre indicatif et sous réserve de modifications éventuelles

	Nbr. pages	2/3
	Ref.	FT9814
	Rev.	01
	Date	06/14

CASSE-VIDE TYPE VK 70 – VK 71

COURBE DE DEBIT (Dm3 /s)



INSTALLATION

Le casse-vide type VK doit être installé en position verticale en piquage sur la tuyauterie ou l'appareil à protéger.

MONTAGE

- 1 - Avant toute installation, sectionner l'écoulement du fluide en amont.
- 2 - Dépressuriser et vidanger la canalisation et attendre son refroidissement à température ambiante.
- 3 - Prévoir une tuyauterie de piquage 1/2" sur la canalisation ou le réservoir à équiper.
- 4 - Visser le casse-vide sur cette tuyauterie en utilisant un joint adapté.
- 5 - Dans le cas d'une ambiance agressive, l'admission d'air peut-être déportée à l'aide d'un tube à raccorder sur le taraudage 1/8".

ENTRETIEN

Appareil sans entretien.

OPTION

Raccordement taraudé NPT.

Informations données à titre indicatif et sous réserve de modifications éventuelles

	Nbr. pages	3/3
	Ref.	FT9814
	Rev.	01
	Date	06/14