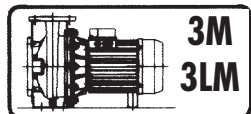


SÉRIE 3 - 3L

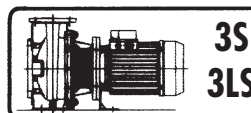
ÉLECTROPOMPES CENTRIFUGES NORMALISÉES CONFORMES À EN 733 (EX DIN 24255)



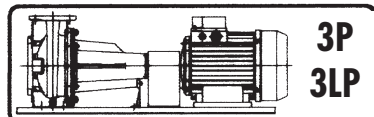
Disponibles en 4 versions avec moteurs à 2 et 4 pôles



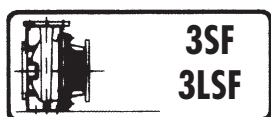
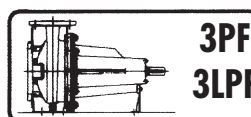
Monobloc avec arbre du moteur prolongé



Monobloc avec moteur standard et joint rigide



Sur bâti, avec moteur standard et joint élastique



Pompe s avec arbre nu

VERSIONS SPÉCIALES

- Disponibles aussi avec moteur à efficacité 1 (SÉRIE 3S)

Électropompes centrifuges normalisées fabriquées en acier inoxydable AISI 304 (Série 3) et AISI 316L (Série 3L).

APPLICATIONS

- Alimentation en eau dans des installations civiles, agricoles et industrielles
- Pressurisation
- Installations anti-incendie et de chauffage et climatisation
- Relevage de liquides industriels
- Irrigation
- Tours de refroidissement
- Piscines
- Évacuations
- Installations de lavage

PARTICULARITÉS TECHNIQUES

- Elle peut aussi fonctionner en position verticale

DONNÉES TECHNIQUES

- Pression maximale de fonctionnement: 10 bars
- Température maximale du liquide:
 - 10°C ÷ +90°C
 - 10°C ÷ +110°C (versions L-H-HS)
 - 20°C ÷ +120°C (version E)
- Moteur asynchrone 2 et 4 pôles autoventilé
- Classe d'isolation F (B pour températures élevées)
- Degré de protection IP 55
- Tension monophasée 230V ±10%, 50Hz, tension triphasée 220÷240/380÷415V ± 5% (jusqu'à 4 kW y compris), 50Hz, tension triphasée 380÷415/660÷720V ±5% (5,5 kW et au-delà), 50Hz
- Protection à charge de l'utilisateur

MATÉRIAUX

- Corps pompe et disque support garniture en:
 - AISI 304 pour Série 3 32-125/160/200
40-125/160/200
50-125/160
65-125/160/200
 - AISI 316L pour Série 3L 32-125/160/200
40-125/160/200
50-125/160
65-125/160/200
 - AISI 316 de microfusion pour Série 3L 65-250
80-160/200/250
- Roue en:
 - AISI 304 pour Série 3 32-125/160/200
40-125/160/200
50-125/160
 - AISI 316L pour Série 3L 32-125/160/200
40-125/160/200
50-125/160
 - AISI 316 de microfusion pour Série 3 65-125/160/200
Série 3L 65-125/160/200
65-250
80-160/200/250
- Garniture mécanique en:
 - Carbone/Ceramica/NBR pour Série 3 32-125/160/200
40-125/160/200
50-125/160
65-125/160/200
 - SiC/SiC/FPM pour Série 3L 32-125/160/200
40-125/160/200
50-125/160
65-125/160/200/250
80-160/200/250
 - Garnitures mécaniques spéciales disponibles sur demande

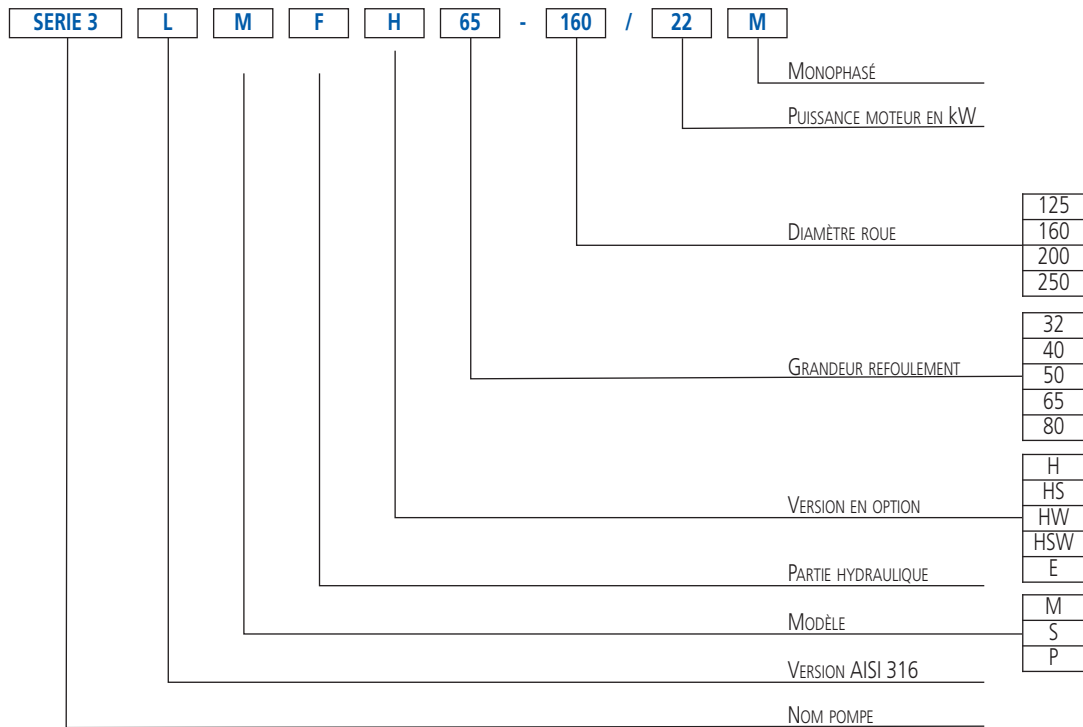
ACCESSOIRES (Sur demande)

- Contre-bridés disponibles dans les matériaux suivants:
 - zinguées
 - AISI 304
 - AISI 316

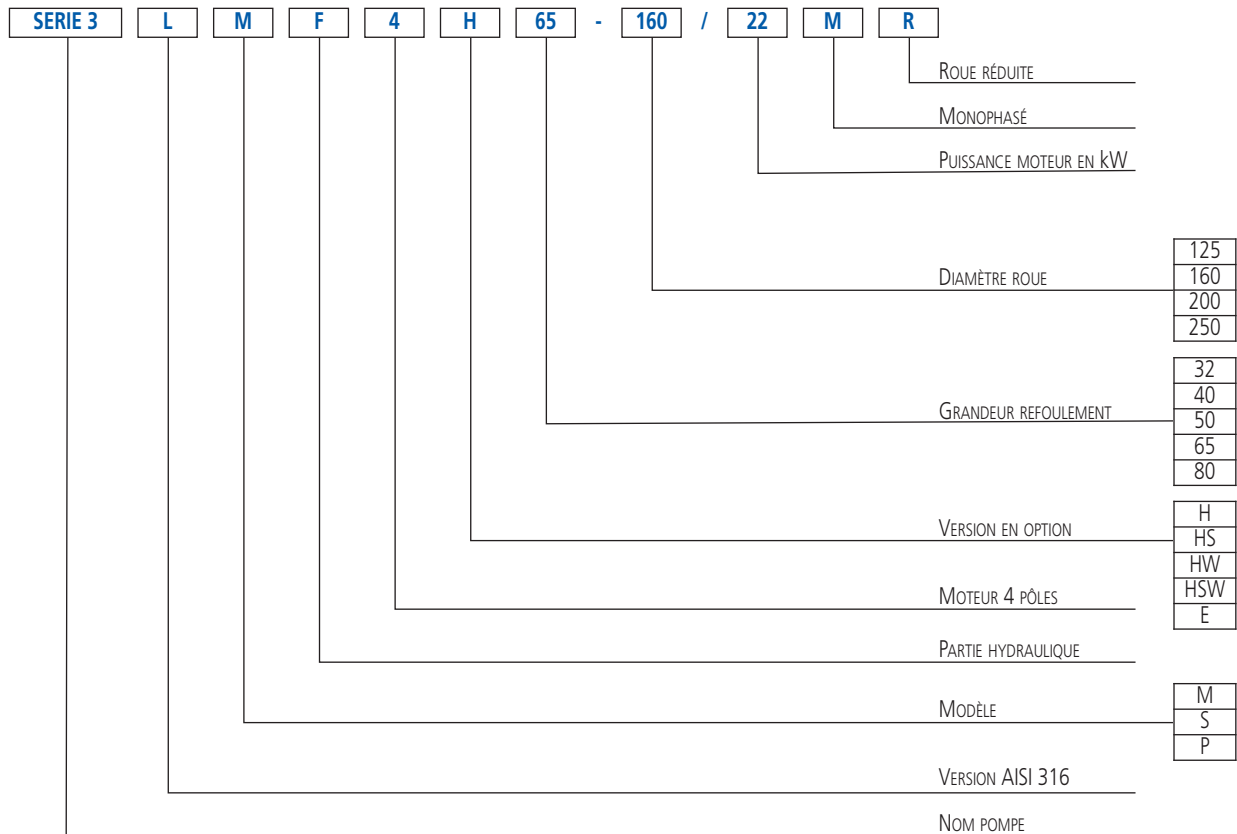
SÉRIE 3 - 3L

ÉLECTROPOMPES CENTRIFUGES NORMALISÉES CONFORMES À EN 733 (EX DIN 24255)

SIGLE D'IDENTIFICATION - 2 Pôles



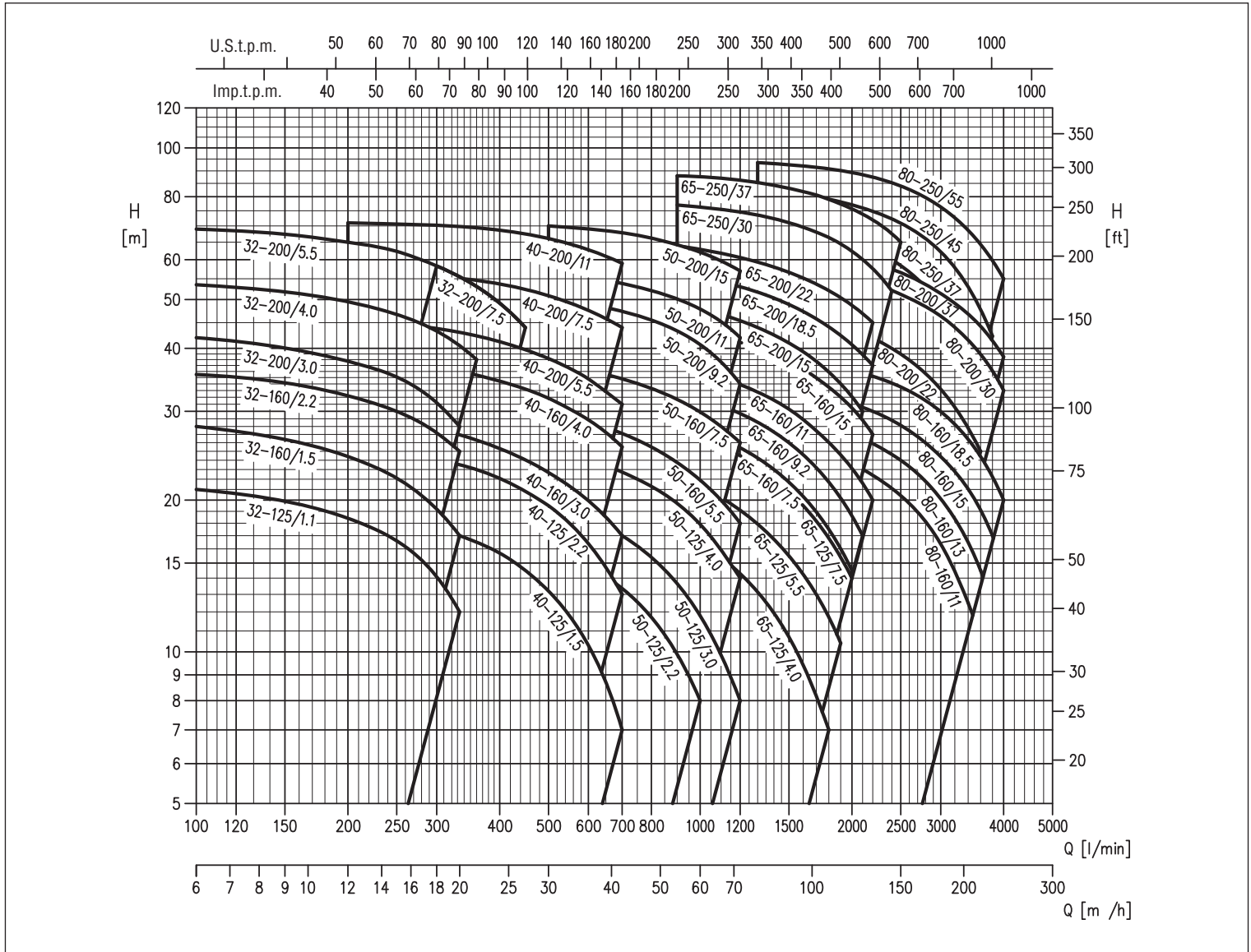
SIGLE D'IDENTIFICATION - 4 Pôles



SÉRIE 3 - 3L

ÉLECTROPOMPES CENTRIFUGES NORMALISÉES CONFORMES À EN 733 (EX DIN 24255)

GAMME DES PERFORMANCES SÉRIE 3 à 2900 min⁻¹ (selon ISO 9906 Annexe A)



	Versions	3M	3S	3P	3LM	3LS	3LP
Pompe	32-125	√	√	√	√	√	√
	32-160	√	√	√	√	√	√
	32-200	√	√	√	√	√	√
	40-125	√	√	√	√	√	√
	40-160	√	√	√	√	√	√
	40-200	√	√	√	√	√	√
	50-125	√	√	√	√	√	√
	50-160	√	√	√	√	√	√
	50-200	√	√	√	√	√	√
	65-125	√	√	√	√	√	√
	65-160	√	√	√	√	√	√
	65-200	√	√	√	√	√	√
	65-250	-	-	-	-	•	•
	80-160	-	-	-	-	•	•
	80-200	-	-	-	-	•	•
	80-250	-	-	-	-	•	•

√ = Modèles disponibles aussi dans la version H et HS pour 32, 40, 50, 65-125/160/200

• = Modèles disponibles aussi dans la version H et E pour 65-250, 80

SÉRIE 3 - 3L

ÉLECTROPOMPES CENTRIFUGES NORMALISÉES CONFORMES À EN 733 (EX DIN 24255)

TABLEAU DES PERFORMANCES 32-40-50

2 Pôles

Modèle	P ₂		Q=Débit														
	[HP]	[kW]	l/min	100	150	200	300	333	360	400	450	500	600	700	800	1000	1200
			m ³ /h	6	9	12	18	20	22	24	27	30	36	42	48	60	72
			H=Hauteur d'élévation [m]														
32-125/1.1(M)	1,5	1,1	21,0	19,9	18,4	14,1	12,0	-	-	-	-	-	-	-	-	-	-
32-160/1.5(M)	2	1,5	28,0	26,5	24,5	19,2	17,0	-	-	-	-	-	-	-	-	-	-
32-160/2.2(M)	3	2,2	35,5	34,0	32,0	27,0	25,0	-	-	-	-	-	-	-	-	-	-
32-200/3.0	4	3	42,0	40,0	37,5	31,0	28,0	-	-	-	-	-	-	-	-	-	-
32-200/4.0	5,5	4	53,5	52,0	49,5	43,5	40,5	38,0	-	-	-	-	-	-	-	-	-
32-200/5.5	7,5	5,5	69,0	67,5	65,0	58,5	-	-	-	-	-	-	-	-	-	-	-
32-200/7.5	10	7,5	69,0	67,5	65,0	58,5	55,5	53,0	49,0	44,0	-	-	-	-	-	-	-
40-125/1.5(M)	2	1,5	-	-	19,0	17,6	17,0	16,5	15,7	14,5	13,2	10,3	7,0	-	-	-	-
40-125/2.2(M)	3	2,2	-	-	25,5	24,0	23,5	23,0	22,0	21,0	19,5	16,4	13,0	-	-	-	-
40-160/3.0	4	3	-	-	29,5	27,5	27,0	26,5	25,5	24,0	22,5	20,0	17,0	-	-	-	-
40-160/4.0	5,5	4	-	-	38,5	37,0	36,0	35,5	34,5	33,0	32,0	29,0	25,5	-	-	-	-
40-200/5.5	7,5	5,5	-	-	45,5	44,0	43,0	42,5	41,0	39,5	38,0	35,0	31,0	-	-	-	-
40-200/7.5	10	7,5	-	-	57,0	55,5	55,0	54,5	53,5	52,5	51,0	47,5	44,0	-	-	-	-
40-200/11	15	11	-	-	71,0	70,0	70,0	69,5	68,5	67,5	66,0	63,0	59,0	-	-	-	-
50-125/2.2(M)	3	2,2	-	-	-	-	-	-	17,5	17,0	16,3	14,9	13,4	11,7	8,0	-	-
50-125/3.0	4	3	-	-	-	-	-	-	20,5	20,0	19,6	18,4	17,0	15,4	11,8	8,0	-
50-125/4.0	5,5	4	-	-	-	-	-	-	26,0	25,5	25,0	24,0	22,5	21,5	17,9	14,0	-
50-160/5.5	7,5	5,5	-	-	-	-	-	-	31,0	30,5	30,0	28,5	27,0	25,5	22,0	18,0	-
50-160/7.5	10	7,5	-	-	-	-	-	-	38,5	38,0	37,5	36,0	35,0	33,5	30,0	26,0	-
50-200/9.2	12,5	9,2	-	-	-	-	-	-	-	-	50,0	49,0	47,5	45,5	40,5	34,0	-
50-200/11	15	11	-	-	-	-	-	-	-	-	56,0	55,0	54,0	52,0	48,0	42,0	-
50-200/15	20	15	-	-	-	-	-	-	-	-	70,0	69,0	68,0	66,0	62,0	57,0	-

(M) Version monophasée seulement pour la Série 3M

TABLEAU DES PERFORMANCES 65-80

2 Pôles

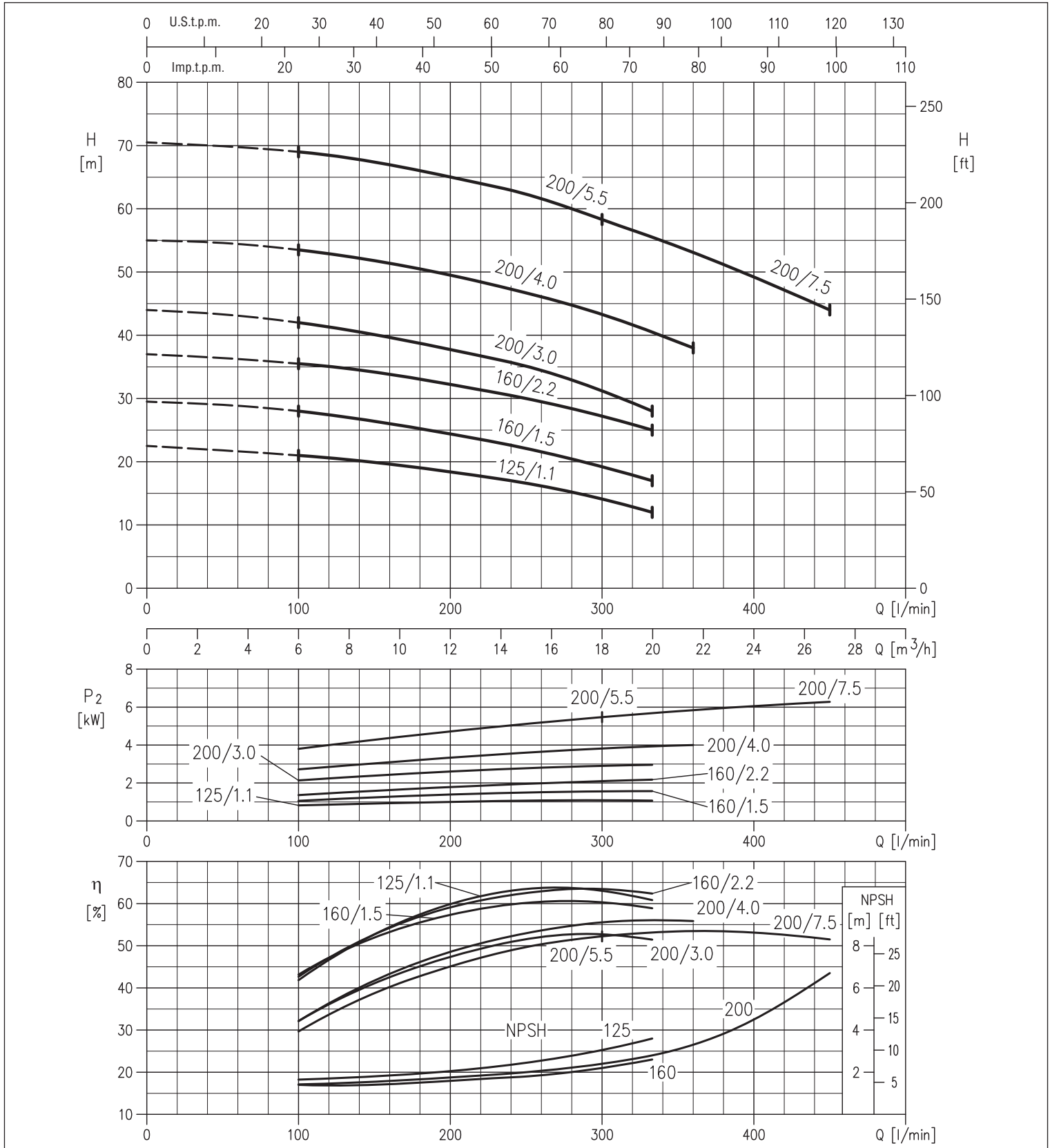
Modèle	P ₂		Q=Débit																	
	[HP]	[kW]	l/min	600	700	900	1300	1500	1700	1900	2100	2200	2300	2400	2500	3000	3400	3600	3800	4000
			m ³ /h	36	42	54	78	90	102	114	126	132	138	144	150	180	204	216	228	240
			H=Hauteur d'élévation [m]																	
65-125/4.0	5,5	4	19,8	19,0	17,3	13,3	11,0	8,6	6,3	-	-	-	-	-	-	-	-	-	-	-
65-125/5.5	7,5	5,5	-	24,0	22,2	18,0	15,7	13,3	10,8	8,0	-	-	-	-	-	-	-	-	-	-
65-125/7.5	10	7,5	-	29,5	27,8	23,5	21,1	18,7	16,1	13,4	12,0	-	-	-	-	-	-	-	-	-
65-160/7.5	10	7,5	-	30,0	28,6	24,8	22,5	19,9	17,1	14,2	-	-	-	-	-	-	-	-	-	-
65-160/9.2	12,5	9,2	-	34,5	32,8	28,8	26,5	23,9	21,1	18,3	16,8	-	-	-	-	-	-	-	-	-
65-160/11	15	11	-	38,5	37,1	33,1	30,9	28,4	25,8	23,0	21,5	20,0	-	-	-	-	-	-	-	-
65-160/15	20	15	-	45,5	44,0	40,0	37,8	35,3	32,6	29,6	28,0	26,5	-	-	-	-	-	-	-	-
65-200/15	20	15	-	51,0	49,0	44,0	41,5	38,4	35,3	31,8	30,0	-	-	-	-	-	-	-	-	-
65-200/18.5	25	18,5	-	58,5	56,5	51,5	49,0	46,0	43,0	39,7	38,0	36,3	-	-	-	-	-	-	-	-
65-200/22	30	22	-	65,5	64,0	59,5	57,0	54,0	51,0	48,0	46,5	45,0	-	-	-	-	-	-	-	-
65-250/30	40	30	-	-	77,0	73,5	71,0	68,0	64,5	60,0	57,5	55,0	52,0	-	-	-	-	-	-	-
65-250/37	50	37	-	-	88,0	85,5	83,0	80,5	77,5	74,0	72,0	70,0	67,5	65,0	-	-	-	-	-	-
80-160/11	15	11	-	-	-	27,3	26,4	25,4	24,2	23,0	22,4	21,8	21,1	20,4	16,4	12,5	-	-	-	-
80-160/13	17,5	13	-	-	-	30,5	29,7	28,8	27,7	26,5	25,9	25,3	24,6	24,0	20,1	16,5	14,5	-	-	-
80-160/15R	20	15	-	-	-	30,5	29,7	28,8	27,7	26,5	25,9	25,3	24,6	24,0	20,1	16,5	14,5	-	-	-
80-160/15	20	15	-	-	-	34,0	33,3	32,5	31,5	30,5	30,0	29,4	28,8	28,1	24,4	21,0	19,1	17,0	-	-
80-160/18.5	25	18,5	-	-	-	39,0	38,4	37,6	36,7	35,7	35,2	34,7	34,1	33,5	30,0	26,4	24,4	22,3	20,0	-
80-200/22	30	22	-	-	-	48,0	47,0	45,5	44,5	43,0	42,0	41,0	40,0	39,0	33,2	27,8	25,0	-	-	-
80-200/30	40	30	-	-	-	58,5	58,0	57,0	56,0	54,5	54,0	53,0	52,0	51,0	46,5	41,5	39,0	36,1	33,0	-
80-200/37	50	37	-	-	-	64,0	63,0	62,0	61,0	59,5	59,0	58,0	57,5	56,5	51,5	47,0	44,5	41,5	38,5	-
80-250/37	50	37	-	-	-	71,5	70,5	68,5	66,5	64,0	63,0	61,5	60,0	58,5	48,5	38,0	-	-	-	-
80-250/45	60	45	-	-	-	82,5	81,5	80,0	78,0	76,0	75,0	73,5	72,5	71,0	62,0	53,0	48,0	42,5	-	-
80-250/55	75	55	-	-	-	93,5	92,5	91,5	90,0	88,5	87,5	86,5	85,5	84,0	76,5	68,5	64,5	60,0	55,0	-

SÉRIE 3 - 3L

ÉLECTROPOMPES CENTRIFUGES NORMALISÉES CONFORMES À EN 733 (EX DIN 24255)

COURBES DE PERFORMANCES SÉRIE 3(L)M-3(L)S-3(L)P 32 à 2900 min⁻¹ (selon ISO 9906 Annexe A)

2 Pôles

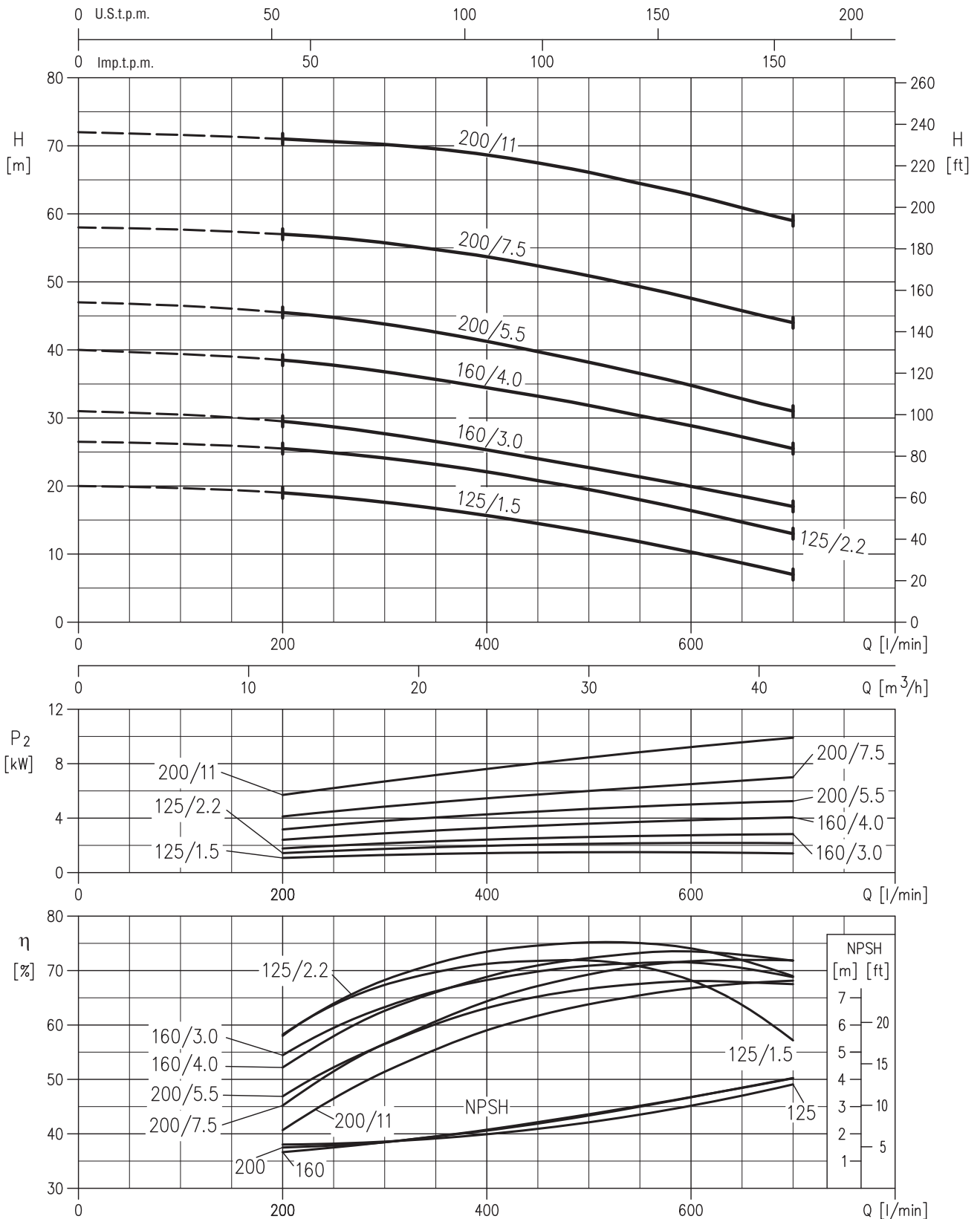


SÉRIE 3 - 3L

ÉLECTROPOMPES CENTRIFUGES NORMALISÉES CONFORMES À EN 733 (EX DIN 24255)

COURBES DE PRESTATION SÉRIE 3(L)M-3(L)S-3(L)P 40 à 2900 min⁻¹ (selon ISO 9906 Annexe A)

2 Pôles



SÉRIE 3 - 3L

ÉLECTROPOMPES CENTRIFUGES NORMALISÉES CONFORMES À EN 733 (EX DIN 24255)

COURBES DE PRESTATION SÉRIE 3(L)M-3(L)S-3(L)P 50 a 2900 min⁻¹ (selon ISO 9906 Annexe A)

2 Pôles

