

DHI1000

Compteur eau Irrigation
Irrigation Watermeter
Irrigatie Watermeter



Cette gamme de Compteurs a hélice tangentielle est utilisée afin de mesurer la consommation de grands débits d'eau potable mais aussi en eau brute et eau chargé de particules solides. Applications surtout en agriculture mais aussi commerciales et industrielles.

This range of water meters with tangential turbine is used for measuring bulk flows of cold potable water. But also wastewater. For agricultural applications but also commercial and industrial.

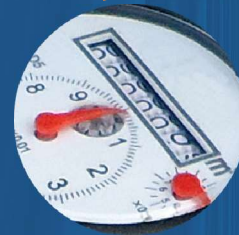
Dit gamma watermeters met tangentiële turbine wordt gebruikt voor het meten van zeer grote debieten van drinkbaar water maar ook voor licht of zwaar vervuild water. Voor irrigatie toepassingen maar ook commerciële en industriële toepassingen.



Metering
EUROPE



Pulse



7 Digits
2L



Lifting rings

Caractéristiques:

- Principe de mesure à hélicetangentielle
- Cadran sec, transmission magnétique (Protection anti-fraude magnétique)
- Faible perte de charge.
- Totalisateur hermétiquement fermé afin de garantir une bonne lecture dans le temps
- Matériaux de haute qualité afin de garantir des caractéristiques stables et une grande longévité
- Mécanisme du compteur amovible et interchangeable
- 2 valeurs d'impulsion différentes 100L ou 1000L
- Revêtement du corps en époxy

Features:

- Watermeter type with tangential turbine technology.
- Dry-Dial, Magnetic drive (Resistance to exterior magnet interference)
- Low Head loss
- Vacuum sealed register to keep a clear visibility in long term service
- Mechanical parts of high quality material to ensure stable characteristics and long life span
- Removable and interchangeable mechanism
- 2 different pulsevalues 100L and 1000L
- Epoxy powder coated body

Kenmerken:

- Tangentiële turbine type meetprincipe
- Droog telwerk met magnetische overbrenging (magnetische fraude bestendig)
- Laag drukverlies
- Vacuüm verzegeld telwerk om een perfecte aflezing in de tijd te garanderen.
- Kwalitatief hoogwaardige materialen zijn gebruikt om stabiele prestaties te garanderen alsook een lange levensduur
- Verwijderbaar en vervangbaar meetmechanisme
- 2 verschillende pulswaarden mogelijk 100L en 1000L
- Lichaam met epoxycoating

2018

AQUA

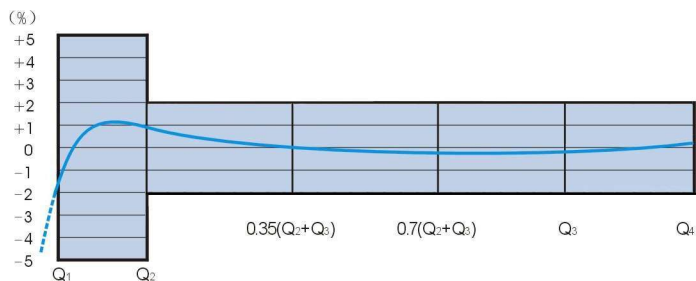
DH Metering Europe

DH Metering Europe

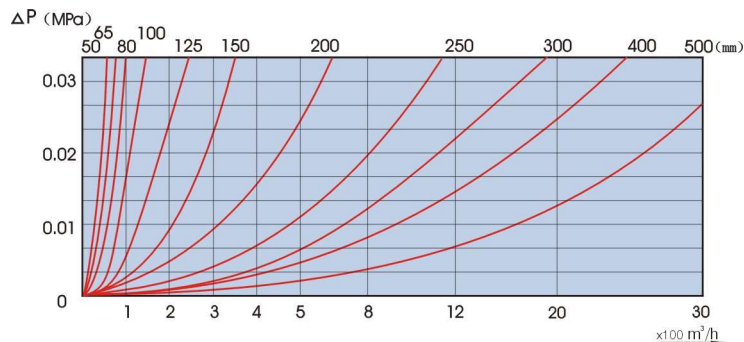
DH Metering Europe

Irrigation Water meter			DHW1000								
Size											
Nominal flow	Q3	m³/h	25	40	63	100	160	250	400	630	1000
Meter size	DN	mm	50	65	80	100	125	150	200	250	300
Order numbers											
Standard version	R=20		DHI1000-50200-R20	DHI1000-65200-R20	DHI1000-80225-R20	DHI1000-100250-R20	DHI1000-125250-R20	DHI1000-150300-R20	DHI1000-200350-R20	DHI1000-250450-R20	DHI1000-300500-R20
(*) other ratio on request											
Performances R=20											
Minimum flowrate	Q1	m³/h	1,25	2	3,15	5	8	12,5	20	31,5	50
Transitional flowrate	Q2	m³/h	2	3,2	5,04	8	12,8	20	32	50,4	80
Permanent flowrate	Q3	m³/h	25	40	63	100	160	250	400	630	1000
Maximum flowrate	Q4	m³/h	31,25	50	78,75	125	200	312,5	500	787,5	1250
Working conditions											
Temperature class	T50	°C	50	50	50	50	50	50	50	50	50
Pressure class	MAP16	bar	16	16	16	16	16	16	16	16	16
Pressure loss class	ΔP 10	bar	<1	<1	<1	<1	<1	<1	<1	<1	<1
Reading											
Minimum reading		l	2	2	2	2	2	20	20	20	20
Maximum reading		m³	9999999	9999999	9999999	9999999	9999999	99999999	99999999	99999999	99999999

Flow curve



Pressure loss curve



Dimensions			50	65	80	100	125	150	200	250	300
Lenght	L	mm	200	200	225	250	250	300	350	450	450
Width		mm	165	185	200	220	250	285	340	395	445
Height	H	mm	252	262	280	290	310	333	386	442	494
Flange	D	mm	165	185	200	220	250	285	340	395	445
Bolt circle Diameter	D1	mm	125	145	160	180	210	240	295	355	410
Holes ø	M		4xM16	4xM16	8xM16	8xM16	8xM16	8xM20	12xM20	12xM24	12xM24
Weight		kg	12	13	15	19	22	25	37	65	85

Reed Contact
 U_{max} = 50VDC
 I_{max} = 200mA
 Pulse Values
 100L or 1000L

