

Fiche technique

Fig. 233X

Clapet de non retour
Système 03 HP

Applications et caractéristiques générales



- Conception spéciale du siège avec étanchéité élastique pour basse pression combiné à un siège dur pour étanchéité en haute pression
- Guidage précis de la tête du système intérieur pour garantir un centrage correct sur le siège
- Profil hydraulique de l'obturateur pour réduire les pertes de charge et optimiser l'efficacité hydraulique
- Fonctionnement toutes positions ; ressort de rappel
- Diversité des matériaux couvrant un large champs d'applications depuis les installations les plus communes jusqu'aux process industriels les plus performants.

Caractéristiques techniques

DN	PN	PFA en bar	PS en bar				Cat	Réf.	Vvs-nr	
			L1	L2	G1	G2				
1/4	6	400	400	400	400	400	3.3	149B3240X		
3/8	10	350	350	350	350	350	3.3	149B3241X		
1/2	15	300	300	300	300	300	3.3	149B3242X		
3/4	20	250	250	250	250	250	3.3	149B3243X		
1	25	200	200	200	200	200	3.3	149B3244X		
1 1/4	32	150	150	62	150	0,5	150	3.3	149B3245X	
1 1/2	40	100	100	50	100	0,5	25	3.3	149B3246X	

Important :

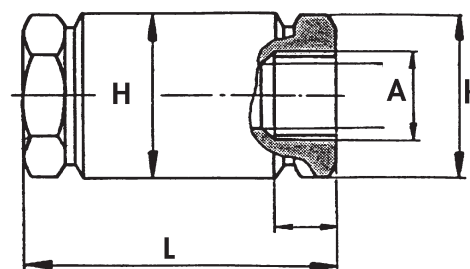
Les indications de température et de pression données pour les différentes catégories de fluides (L1/L2/G1/G2) ne constituent en aucun cas une garantie d'utilisation. Il est donc indispensable de valider l'utilisation des produits en fonction des conditions de service auprès de notre service préconisation.

De plus, les notices d'instructions de service sont disponibles sur notre site Internet www.danfoss-socla.com ou sur simple demande auprès de notre service commercial.

- **Raccordement** : Femelle / Femelle gaz : voir tableau
- **Pression de fonctionnement admissible PFA en eau** (adduction, distribution, évacuation) : Voir tableau
- **Pression maxi admissible PS autres fluides** : Voir tableau
- **T°** : Mini. 0 °C
Maxi. 230 °C
- **Fluides admis** : Eau claire - Hydrocarbures - Huiles végétales - Huiles minérales - Huiles animales - Acides inorganiques
- **Normes construction internationales** : Raccordements filetages NFE 03-005 ISO 228

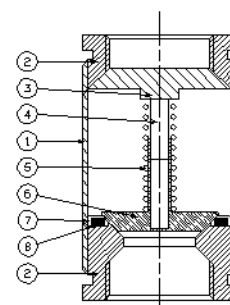
Encombrement

	A	L	H	h	Poids
”	mm	mm	mm	mm	kg
1/4	6	73	24	22	0,17
3/8	10	76	30	27	0,28
1/2	15	77	38	32	0,41
3/4	20	92	48	41	0,78
1	25	109	57	50	1,26
1 1/4	32	123	70	65	2,12
1 1/2	40	141	80	70	3,07
2	50	164	100	90	5,54



Nomenclature et matériaux

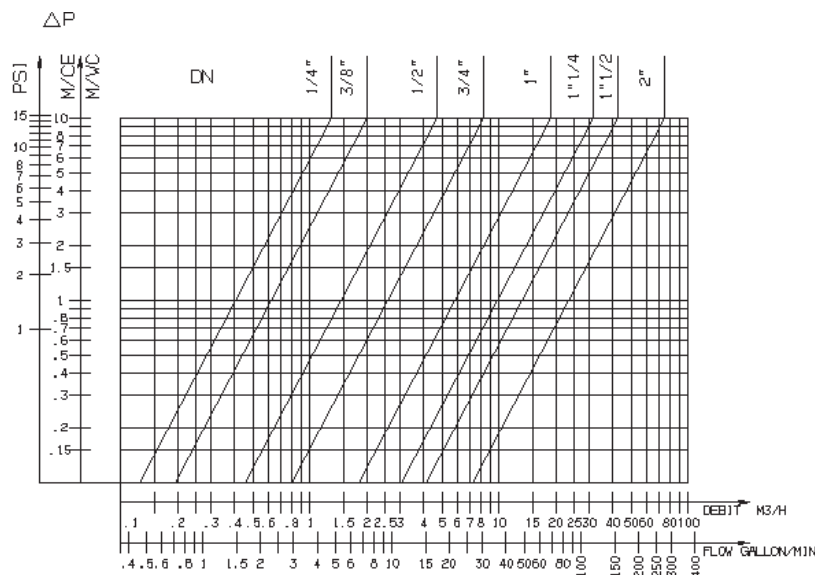
N°	Désignation	Matériaux	EURO	ANSI
1	CUVE	Acier inox	X5CrNi18-10	ANSI 304
2	JOINT	FKM		
3	RACCORD	Acier inox	X10CrNiS18.9	ANSI 303
4	AXE	Acier inox	X10CrNiS18.9	ANSI 303
5	RESSORT	Acier inox	X10CrNiS18.9	ANSI 303
6	OBTURATEUR	Acier inox	X10CrNiS18.9	ANSI 303
7	CLIPS	Acier inox	X10CrNiS18.9	ANSI 303
8	JOINT	PTFE		


Caractéristiques de fonctionnement

DN		Pression d'ouverture en bar ★	Kv	ζ
"	mm		m³/H	
1/4	6	0,5	1,30	4,00
3/8	10		2,00	4,00
1/2	15		4,70	3,70
3/4	20		8,30	3,70
1	25		18,75	1,80
1 1/4	32		31,50	1,70
1 1/2	40		42,50	2,30
2	50		75,00	1,80

Mode de fonctionnement :

- Courbe continue : Clapet totalement ouvert
- Courbe pointillée : Phase d'ouverture du clapet



Les modifications, erreurs et fautes d'impression ne peuvent donner lieu à aucun dédommagement. Danfoss se réserve le droit de modifier ses produits sans préavis. Toutes les marques de ces produits sont la propriété des compagnies respectives. Danfoss, le logotype Danfoss sont des marques déposées de Danfoss A/S. Tous droits réservés.


Danfoss Socla

365 rue du lieutenant Putier
71530 VIREY LE GRAND
Adresse postale : BP273
71107 CHALON SUR SAONE Cedex

Téléphone : 33 3 85 97 42 42
Fax : 33 3 85 97 97 42
<http://www.danfoss-socla.com>
e-mail: commerfr@danfoss.com